

# Курский край в первобытность

---



# Каменный век

Территория современной Курской области была заселена людьми около 100 000 лет назад, в эпоху «Великих оледенений».

Почти 200 000 лет назад под льдом оказались территории современных Рыльского и Кореневского районов.

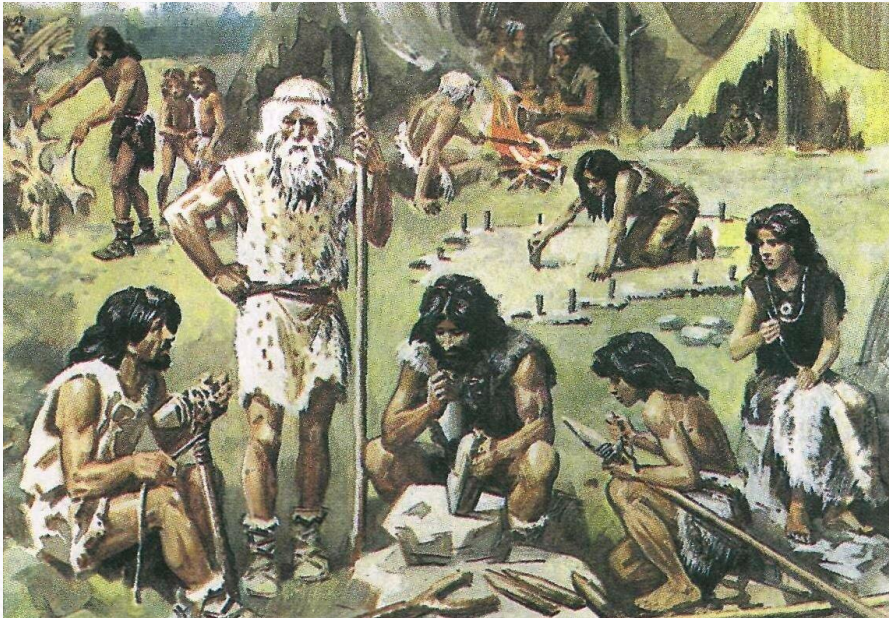


# Авдеевская стоянка

- Расположена в 28 км от города [Курск](#) на берегу реки [Рогозны](#).
- Это поселение существовало 23 — 22 тыс. лет назад и состояло из 7 жилищ-полуземлянок, расположенных по краям жилой площадки, между которыми находилось восемь ям, предназначенных для хранения пищевых и хозяйственных припасов.
- На территории стоянки были обнаружены сотни кремнёвых орудий, изделия из рога, кости и камня.



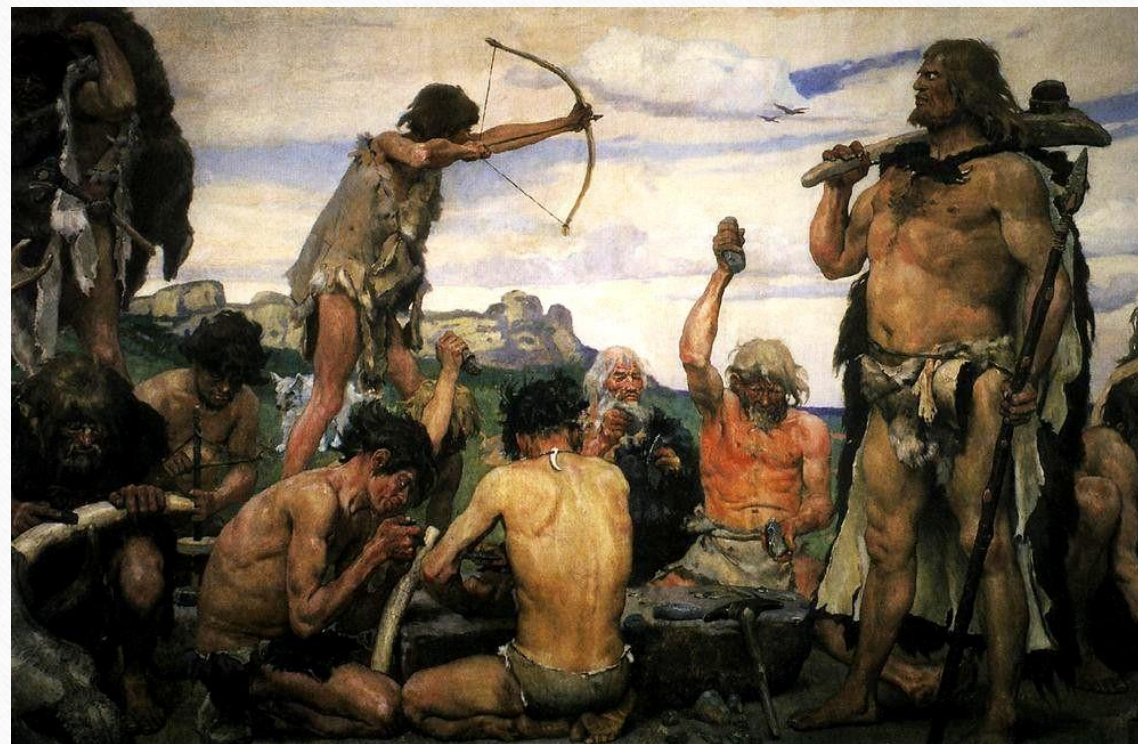
# Охота...



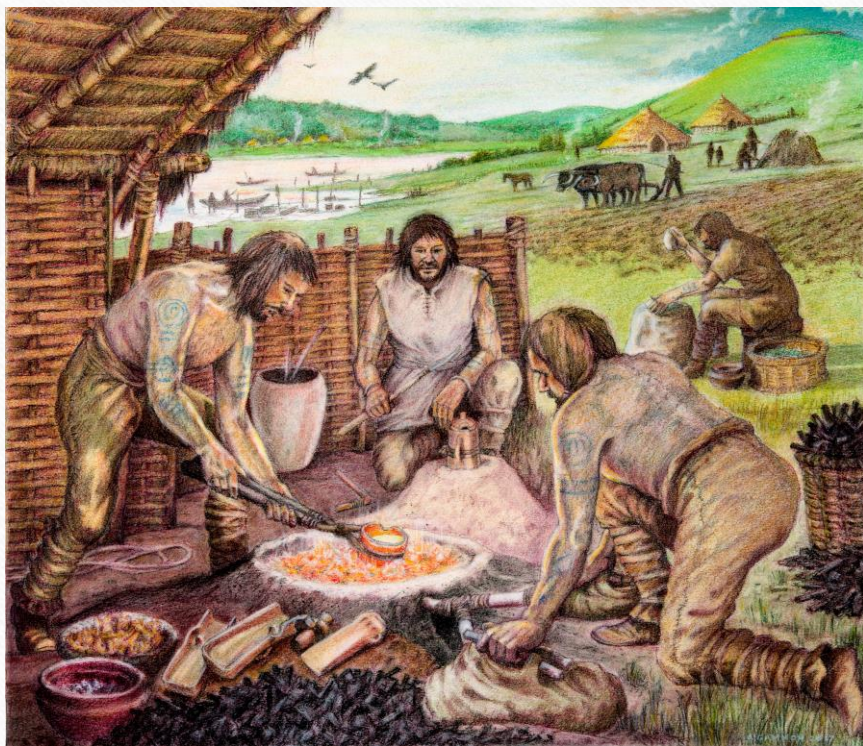
- Основным занятием жителей Авдеевской стоянки была охота. Добычей были мамонты, шерстистые носороги, олени, лошади, овцебыки, сайгаки, бурые медведи и даже пещерные львы.
- На песца и волка охотились исключительно ради меха, использовавшегося для изготовления одежды.
- Также при раскопках был обнаружен обломок флейты, сделанной из лебединой кости.

Жителями Авдеевской стоянки очень ценились зубы волка, песца и бурого медведя.

Их пришивали к одежде вместе с разнообразными привесками, или носили на шее в качестве **ожерелий-амулетов**.



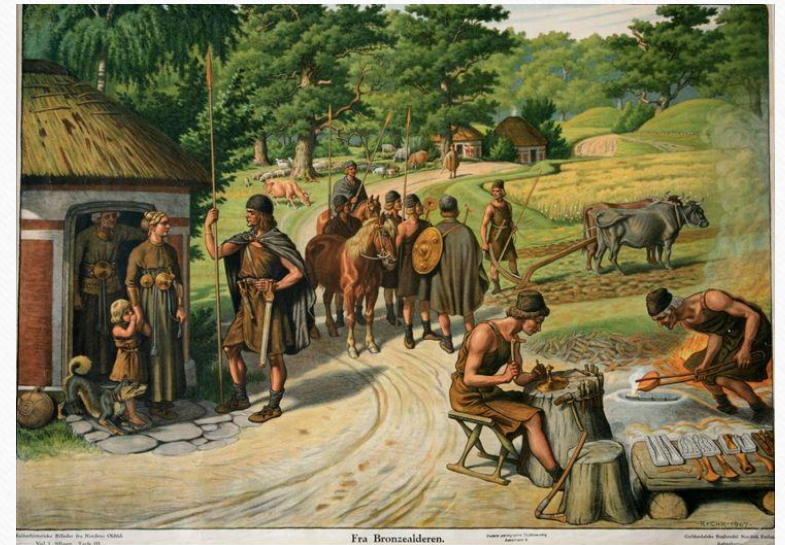
# Бронзовый век...



Эпоха бронзы



Первые бронзовые изделия появились в конце 3 тыс. до н.э. Месторождений медной руды на территории Курской области не было, изделия приходилось завозить издалека — с Кавказа и Балкан. Металлические изделия стоили очень дорого, встречались крайне редко и были доступны зарождающейся знати...



# Железный век

В IX—VIII веках до н. э. стали появляться первые железные изделия.

К этому времени весь запад Курской области был заселён землевладельцами—пахарями, которые стали воздвигать укреплённые поселения.

Рвы и валы этих городищ сохранились и до наших дней.





# Скифы

- К концу VII в. до н.э. территорию Курского края начинают заселять скифские племена.
- Они сумели быстро вытеснить местных жителей из этих мест.
- В VII в. до н.э. курские земли вошли в состав

**«Скифской державы», в которой находились до II в. н.э.**



Северное Причерноморье в V—II вв. до н.э.





# Скифы:



- Кочевой народ, располагавшийся от степей Причерноморья до Китая,
- Опытные воины,
- Не имели письменности,
- Занимались скотоводством и земледелием, бортничеством,
- Вели активную торговлю: хлеб, рабы, мёд, шкуры животных, меха и рыба.



# Звериный стиль

- рукоятки мечей и ножей, детали уздечного набора, бляшки,
- конская сбруя,
- ручки зеркал, пряжки и браслеты...



# Заселение славянами...

---



## III – V вв. н. э. – Черняховская культура

- Посёлки черняховцев были большими, но неукреплёнными, из-за большого количества оружия.
- Жилища были наземными, крыша крылась соломой.
- В домах были печи.
- Посуда изготовлялась на гончарном круге - производили изящную кухонную утварь.



# VIII в. н.э. — племена северян

- Возводили крепости-городища, которые располагались на расстоянии 5—10 км друг от друга.
- Образовывали линии обороны по крупным рекам края — Псел - Сейм, через Тускарь и Рать — Свопа.
- Для постройки городищ выбирали места на высоких береговых мысах.
- Перед городищем выкапывали ров или вал.
- Жилища северян представляли собой полуземлянки.
- Умерших людей сжигали на кострах — язычники.



# В составе Киевской Руси...

- В 882 году, согласно **Повести временных лет**, великий киевский князь Олег наложил на северян дань.
- Регион Посемья был покорен Русью в конце X — начале XI века, скорее всего, в 990-х годах, во время восточных походов **Владимира Святославича**.





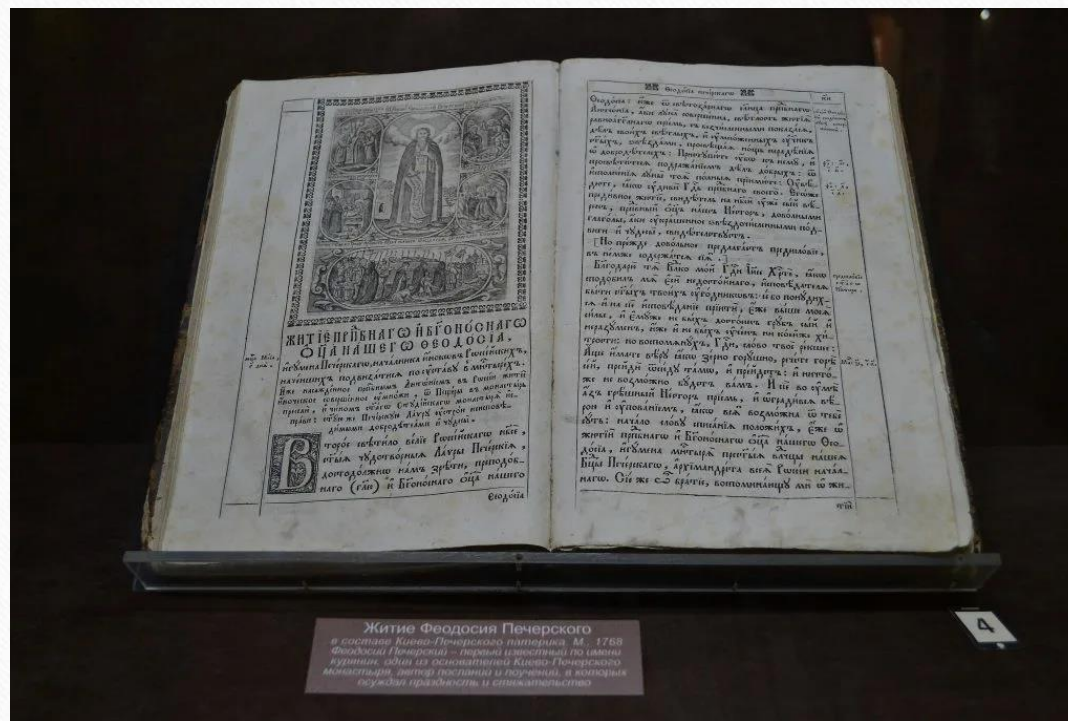
# Походы Ярослава Мудрого окончательно подчинили северян Руси...



# Письменные источники:



- В 1032 году в «Житие Феодосия Печерского» впервые упоминается Курск,
- в 1096 году — Римов,
- в 1152 году — Рыльск.



Житие Феодосия Печерского  
в составе Киевско-Печерского патерики. М., 1768  
Феодосий Печерский — первый канонизированный  
курянин, один из основателей Киевско-Печерского  
монастыря, автор послания и покаяния, в которых  
первым назвал Курск и Рыльск.

# ПЕРВЫЕ СТОЯНКИ ДРЕВНЕЙШИХ ЛЮДЕЙ НА ТЕРРИТОРИИ КУРСКОГО КРАЯ

---

Краткое описание вышесказанного в изложении  
электронного учебно-методического комплекса

«Я - Курянин»:

+ работа с картой и 4 задания для самопроверки.



Для самых любознательных...